

RODINNÝ DOM

01

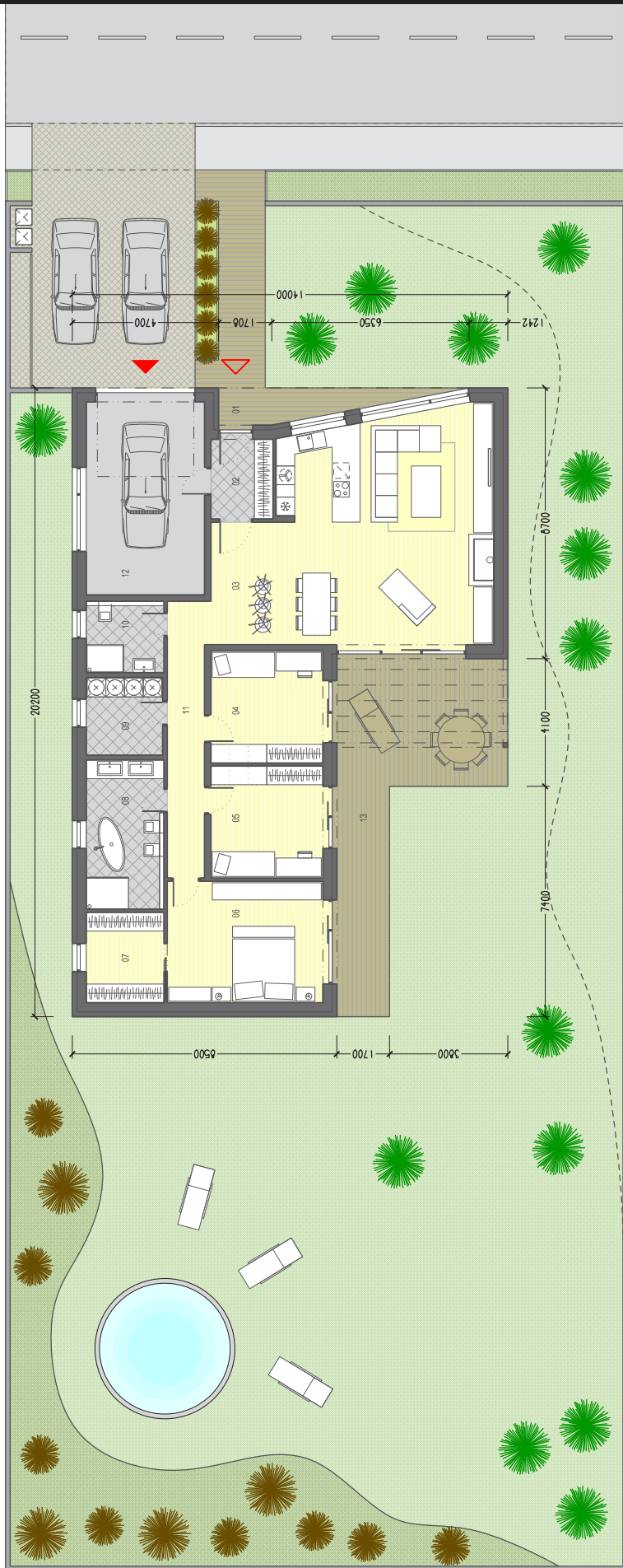
A4 1:200



LEGENDA MIESTNOSTI

01	ZÁVETRIE	5,85 m ²
02	VSTUP - ZÁDVERIE	5,12 m ²
03	OBYTNÝ PRIESTOR S KUCHYŇOU	59,06 m ²
04	IZBA	12,96 m ²
05	IZBA	12,96 m ²
06	SPÁLŇA	19,50 m ²
07	ŠATŇIK	7,25 m ²
08	KÚPEĽŇA	12,00 m ²
09	TECHNICKÁ MIESTNOSŤ	6,12 m ²
10	WC	5,75 m ²
11	CHODBA	10,68 m ²
12	GARÁŽ	23,56 m ²
13	TERASA	35,13 m ²

ÚŽITKOVÁ PLOCHA	174,96 m ²
215,94 m ² s terasou a závetrím	
ZASTAVANÁ PLOCHA	203,30 m ²



Cena holodomu zahŕňa:

Základy:

- Založenie stavby ma základovej doske
- Základové pásy
- Hydroizolácie – izolácie proti radónu a zemnej vlhkosti

Zvislé nosné konštrukcie:

- realizované zo stavebného materiálu Porotherm tehla, Leier tehla, Durisol, ... (podľa dohody s kupujúcim). Stavby sú v projektovej dokumentácii navrhnuté tak, že spĺňajú normu a dosahujú kritériá stanovené pre stavby v energetickej triede A0.

Deliace zvislé konštrukcie:

- Murované deliace priečky

Strecha:

- Plochá väzniková strecha s lakoplastovým plechom
- Klampiarske prvky – poplastovaný plech
- Dažďové zvodné potrubie – poplastovaný plech

Fasáda:

- Obvodové konštrukcie zateplené tepelnou izoláciou z EPS
- Exteriérová fasádna tenkovrstvá omietka – farebná

Výplne dverných a okenných otvorov:

- Vstupné dvere do domu – 6 komorové plastové plné, zateplené s bočným pevným preskleným svetlíkom so systémovým bezpečnostným kovaním
- Okenné konštrukcie – plastové 6 komorové s trojsklom
- Vonkajší parapet – poplastovaný plech

Povrchy úpravy stien:

- Povrchová úprava stien – vápennocementová omietka s bielou interiérovou maľbou, 1 vrstva
- Stropy – sadrokartónový podhľad s bielou interiérovou farbou, napínací strop
- V kúpeľni a WC povrchy stien – vápennocementová hrubá omietka bez náteru

Povrchy podláh:

- Podlaha v dome ukončená sadrovým poterom

Elektroinštalácie:

- Vývody pre svietidlá, vypínače, zásuvky
- Vývod pre elektrický sporák a digestor
- Vývod pre rebrikové vykurovacie teleso s elektrickou vložkou v kúpeľni (max. 400W)
- Príprava pre osadenie samostatného elektromera pre každý dom na hranici pozemku
- Príprava pre elektrickú zásuvku na vonkajšej fasáde za domom
- Vývody pre svietidlá na vonkajšej fasáde pred a za domom
- Dátové pripojenie 1 x v dome – vysokorychlostné pripojenie cez optický kábel

Vykurovanie:

- Zdroj tepla a teplej vody pre dom zabezpečuje tepelné čerpadlo
- Podlahové kúrenie teplovodné
- Príprava na osadenie rebrikového radiátora v kúpeľni
- Príprava na napojenie krbu

Zdravotechnika:

- Prípojky vody a kanalizácie na hranici pozemku
- Rozvody teplej a studenej vody a kanalizácie pre kúpeľňu, WC, kuchyňu a technickú miestnosť
- Samotný vývod pre napojenie práčky
- Vývod studenej vody na polievanie záhrady na fasáde za domom

Garáž:

- Podlaha betónová mazašina
- Povrchová úprava stien – vápennocementová omietka s bielou interiérovou farbou
- Stropy – vápennocementová omietka s bielou interiérovou farbou
- Vývody pre svietidlá, vypínače a zásuvky
- Automatická garážová brána s diaľkovým ovládaním

Vonkajšie objekty:

- Úprava pozemku na zastavanej časti pozemku – rozprestrtie ornice
- Schodisko pri dome – monolitické železobetónové
- Upravené parkovacie miesta pred domom